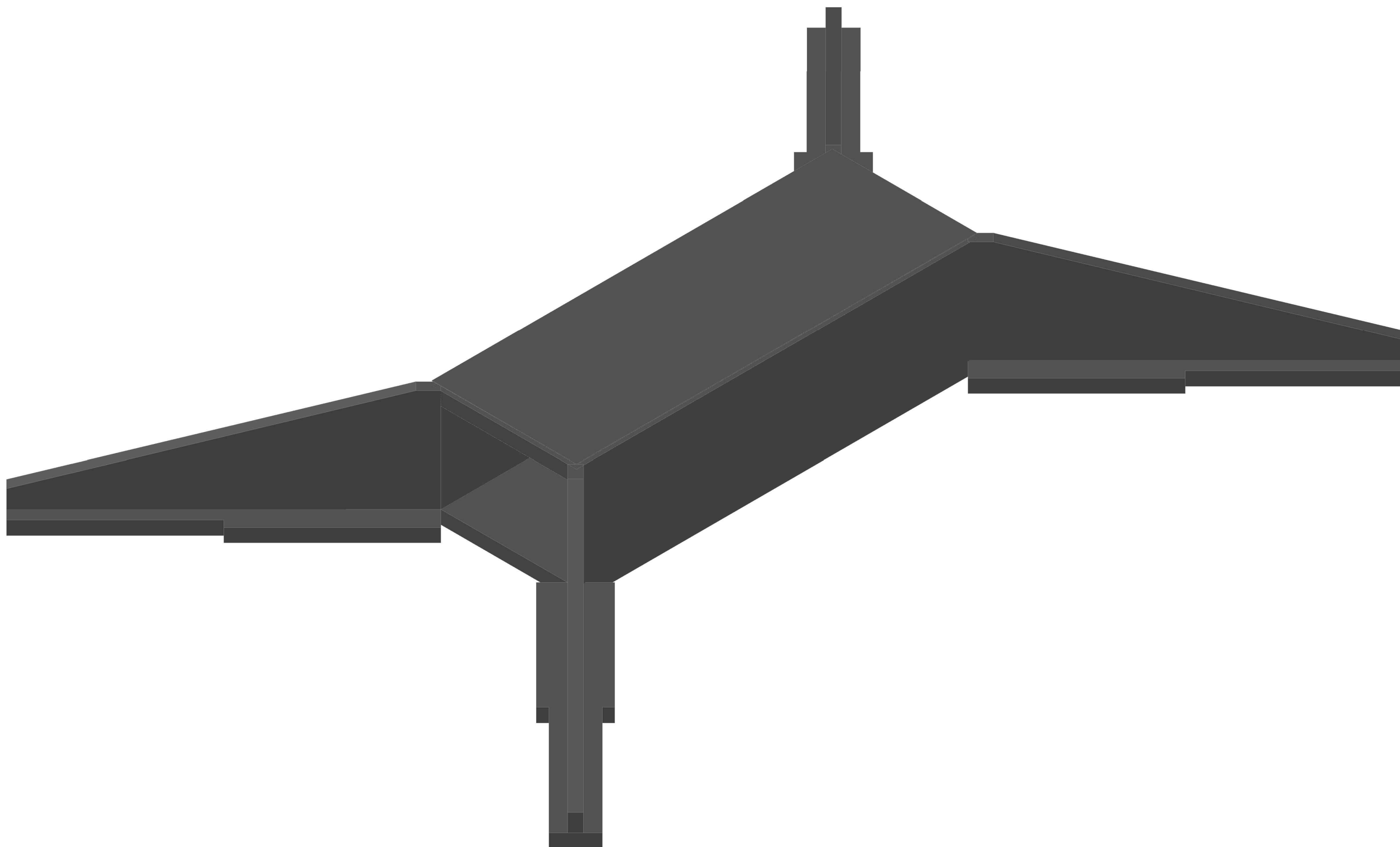
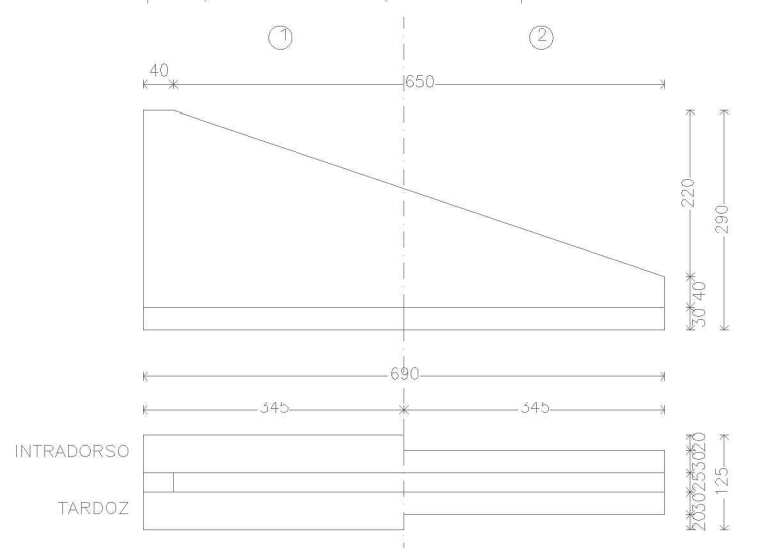


Vista em planta

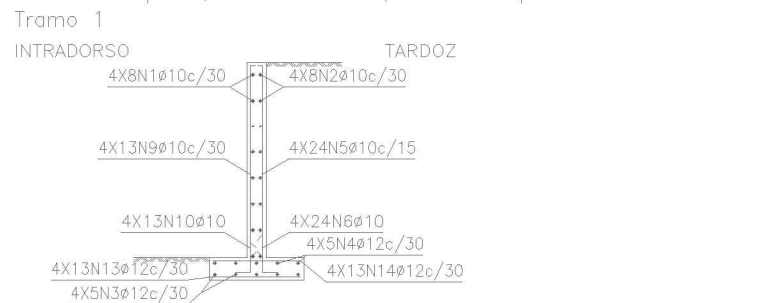


Ala inicial esquerda, Ala inicial direita, Ala final esquerda e Ala final direita

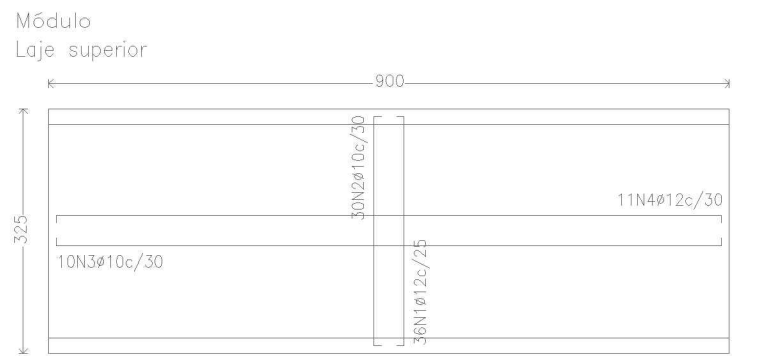


Vista das Alas e sapatas das alas

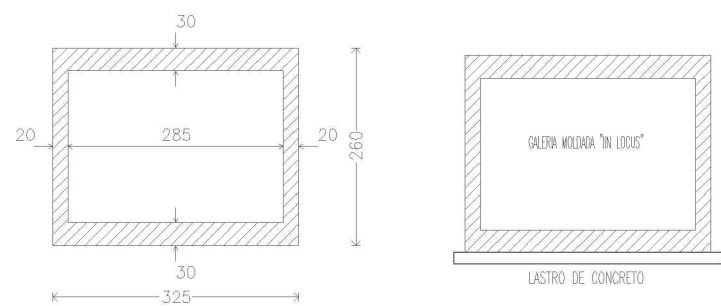
Ala inicial esquerda, Ala inicial direita, Ala final esquerda e Ala final direita



Corte Tramo 1- Armadura Alas e sapatas



Armadura laje superior

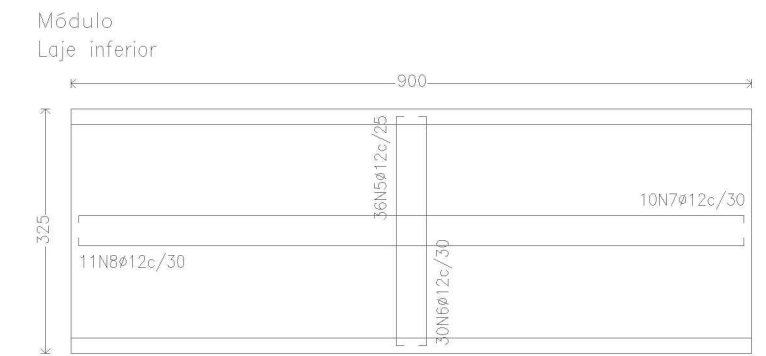


Módulo 1

Ala inicial esquerda, Ala inicial direita, Ala final esquerda e Ala final direita



Corte Tramo 2- Armadura Alas e sapatas



Armadura laje inferior

Módulo									
POSICÃO	Ø mm	NOM. PEÇAS	COMPRIMENTO m	FORMA L=cm	COMPRIMENTO TOTAL m	PESO kg/m	PESO kgf		
1	12	36	3.36	313	120.96	0.89	107.39		
2	10	30	3.53	313	105.85	0.62	65.26		
3	10	10	9.48	892	94.76	0.62	58.42		
4	12	11	9.51	892	104.61	0.89	92.88		
5	12	36	3.48	313	125.35	0.89	111.29		
6	12	30	3.48	313	104.46	0.89	92.74		
7	12	10	9.49	892	94.86	0.89	84.22		
8	12	11	9.50	892	104.52	0.89	92.80		
9	8	45	2.32	224	104.54	0.39	41.25		
10	8	45	0.54	46	24.35	0.39	9.61		
11	8	45	2.25	225	101.12	0.39	39.90		
12	8	45	0.54	46	24.35	0.39	9.61		
13	10	10	9.50	892	95.00	0.62	58.57		
14	12	10	9.60	892	95.98	0.89	85.21		
15	8	45	2.32	224	104.54	0.39	41.25		
16	8	45	0.54	46	24.35	0.39	9.61		
17	8	45	2.25	225	101.12	0.39	39.90		
18	8	45	0.54	46	24.35	0.39	9.61		
19	10	10	9.50	892	95.00	0.62	58.57		
20	12	10	9.60	892	95.98	0.89	85.21		
						Ø8	508.72	0.39	200.74
						Ø10	390.61	0.62	240.82
						Ø12	846.72	0.89	751.74
B 400 S, CN						Peso total		1193.30	
						Peso total com perdas (10.00%)		1312.63	

Ala inicial esquerda, Ala inicial direita, Ala final esquerda e Ala final direita									
POSICÃO	Ø mm	NOM. PEÇAS	COMPRIMENTO m	FORMA L=cm	COMPRIMENTO TOTAL m	PESO kg/m	PESO kgf		
1	10	32 (4x8)	1.14 - 7.13	83 - 682	139.74	0.62	86.15		
2	10	32 (4x8)	1.17 - 7.13	86 - 682	140.69	0.62	86.74		
3	12	20 (4x5)	3.59 - 7.04	337 - 682	113.16	0.89	100.47		
4	12	20 (4x5)	3.59 - 7.04	337 - 682	113.16	0.89	100.47		
5	10	96 (4x24)	1.51 - 2.39	139 - 227	191.51	0.62	118.07		
6	10	96 (4x24)	0.74	54	70.66	0.62	43.56		
7	10	92 (4x23)	0.50 - 1.46	38 - 134	90.39	0.62	55.73		
8	10	92 (4x23)	0.74	54	67.71	0.62	41.75		
9	10	52 (4x13)	1.51 - 2.39	139 - 227	103.63	0.62	63.89		
10	10	52 (4x13)	0.64	44	33.07	0.62	20.39		
11	10	48 (4x12)	0.50 - 1.42	38 - 130	46.20	0.62	28.48		
12	10	48 (4x12)	0.64	44	30.53	0.62	18.82		
13	12	52 (4x13)	1.18	118	61.36	0.89	54.48		
14	12	52 (4x13)	1.18	118	61.36	0.89	54.48		
15	12	52 (4x13)	1.07	77	55.54	0.89	49.31		
16	12	52 (4x13)	1.07	77	55.54	0.89	49.31		
						Ø10	914.13	0.62	563.58
						Ø12	460.12	0.89	408.52
B 400 S, CN						Peso total		972.10	
						Peso total com perdas (10.00%)		1069.31	

BUEIRO Salgado Filho
Escala: 1:100
Concreto Fck 25 Mpa
Aço CA 50 A



PAC 2 - PAVIMENTAÇÃO DE VIAS ESTRUTURANTES

AV. SALGADO FILHO - DRENAGEM - ESTRUTURAL BUEIRO

EQUIPE TÉCNICA DA UGP

Eng. Civil Antônio Viana - Crea RS 65778 - ART 7730746
Arq. Daniela Tunes - CAU RS A 30898-6
Arq. Kaiser Fontoura - CAU.RS A 74856-0
Arq. Elise Lopes - CAU.RS A 4684-4
Arq. Alexandre Silveira Vergara - CAU.RS A 39209-0
Arq. Pablo Crespi - CAU RS 25006-6
Eng. Civil Patricia Waltzer - Crea RS 139996
Eng. Eletricista Pablo Campos - Crea RS 187904

Av. Ferreira Viana, nº. 1135, Areal, CEP 96085-000, Pelotas/RS - Tel.: (053) 3227-1513
Site: www.pelotas.rs.gov.br - E-mail: ugp@pelotas.com.br

Escala

1 / 100

Prancha

11/11

Data

JAN/2015